



HOCKEY CLUB 3 CHENE



*- plaquette de présentation du club -
opportunités de partenariat durable*

SPONSORING SPORTIF

à vous de jouer...

Transmettre aux sportifs des valeurs saines, leur offrir un cadre de développement idéal, encourager les jeunes à pratiquer un sport en plein essor, mérite notre attention et **votre soutien**.



Afin de **mettre en valeur votre identité** dans un milieu sportif en pleine expansion, compléter notre image, mettre de la couleur sur la glace et sur nos équipements, nous vous invitons à vous associer à nos projets, dont vous pouvez prendre teneur dans le présente plaquette de présentation.



- table des matières -

pages

-	présentation des projets et proposition de fonctionnement	3
-	nos propositions de produits à la location sur 3 ans	4 à 9
-	exemple de projet spécifique, camp d'été ou dons	10 et 11
-	quelques photos relatives aux projets	12 et 13
-	présentation de notre Comité	14
-	informations générales sur le club et les infrastructures	15 et 16
-	liste des prix récapitulative	17
-	mes notes personnelles	18 et 19

Nous tenons à vous remercier chaleureusement pour l'intérêt que vous porterez à notre demande. Notre comité reste à votre entière écoute sur toutes les questions que vous pourriez avoir au sujet de la présente, de nos activités, et de notre association.

Les pages numérotées décrivant nos projets dans la suite de ce document, vous permettront d'avoir une idée précise de nos propositions.



- la présentation des projets -

- > visuel cercle (9m diamètre) sur un des 4 **points d'engagements**
- > visuel rectangulaire autour de **la bande du « rink »** (2.50 x 1.00)
- > visuel sur le **matériel et l'équipement** (par équipe et par genre)
- > soutien sur **divers objectifs**, et mise en place de **camps sportifs**
- > soutien sur les **besoins spécifiques de fonctionnement** du club

Tous les partenariats sont également représentés par des visuels spéciaux sur notre **site internet**, classifiés en fonction de leur importance, **avec renvoi sur l'URL de votre société**.

Ces propositions de partenariat sont élaborées et validées par des conditions cadre sur **3 saisons** (de août à avril de chaque année, soit 27 mois répartis sur 3 ans) afin de proposer votre identité **à un prix dégressif** entre les trois années concernées. Cette pratique vous permet sereinement d'envisager de **prolonger d'une nouvelle période** la collaboration, ce que nous encourageons vivement.

Les conditions cadres de ces partenariats, sont signés dans une convention, par les deux parties et servent au mieux notre partenaire, afin de le **fidéliser dans nos échanges**.

Une soirée annuelle de remerciement à nos sponsors et autres mécènes est organisée, favorisant le **contact entre les partenaires** et **mettant en valeur nos objectifs** communs.

L'ensemble de **nos activités financières** sont **contrôlées** par une société fiduciaire.



opportunités de partenariat

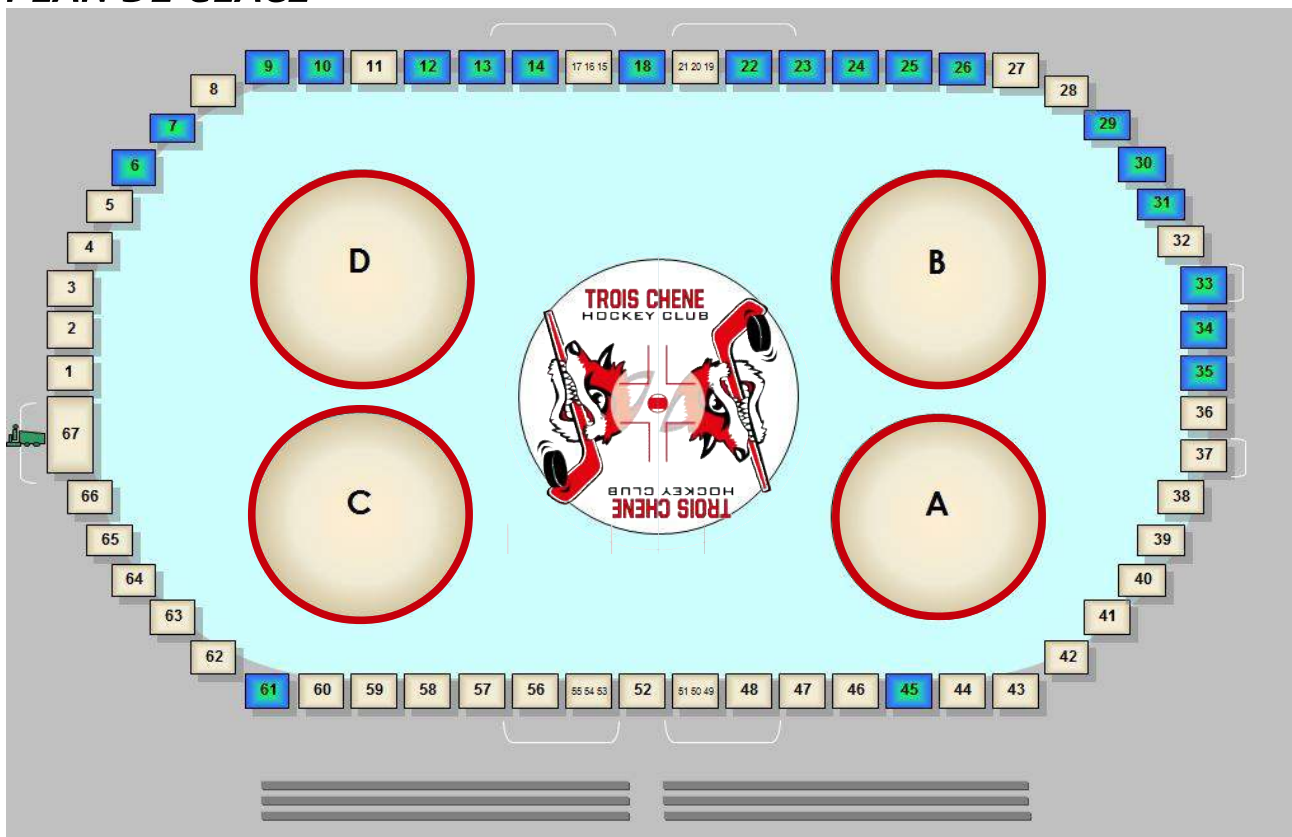
- visuel point d'engagement -

La glace (retirée d'avril à août) permet de disposer sur l'un des **4 points d'engagements circulaires** un visuel de type logo ou texte de 9 mètres de diamètre, visible de partout dans la patinoire (photo exemple).



9m. de
diamètre

PLAN DE GLACE



Exemples non contractuels, emplacements à valider sur convention séparée.



- détail sur points d'engagements -

POINT D'ENGAGEMENT DE 9 METRES SUR LA GLACE

PREMIERE ANNEE

-	Création d'une réclame selon projet fourni par client (1x)	3'000.-
-	Travaux de mise en place dans la structure de la glace	150.-
-	Location de la surface (point d'engagement de 9m)	10'000.-
		=====
		13'150.-

DEUXIEME ANNEE

-	Travaux de mise en place de ladite bâche publicitaire	150.-
-	Location de la surface (un point d'engagement de 9m)	7'000.-
		=====
		7'150.-

TROISIEME ANNEE

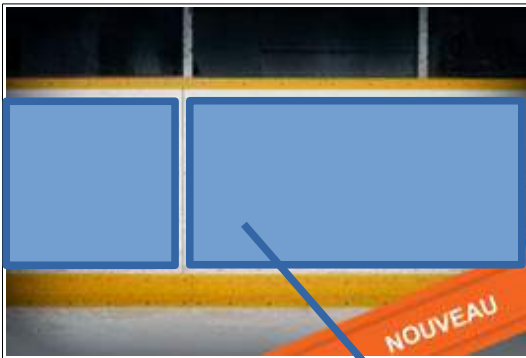
-	Travaux de mise en place de ladite bâche publicitaire	150.-
-	Location de la surface (un point d'engagement de 9m)	5'000.-
		=====
		5'150.-

Cet investissement publicitaire sur 3 ans est de Fr. 25'450.- pour 27 mois de publicité, soit un peu moins de **690.- par mois**.

Les **utilisateurs** de la patinoire (billetterie) ainsi que les visiteurs (entrée libre) sont en moyenne 25'000 pendant toute la saison d'ouverture, soit un potentiel de **75'000 vues sur 3 ans**.



- visuel de la bande de rink -

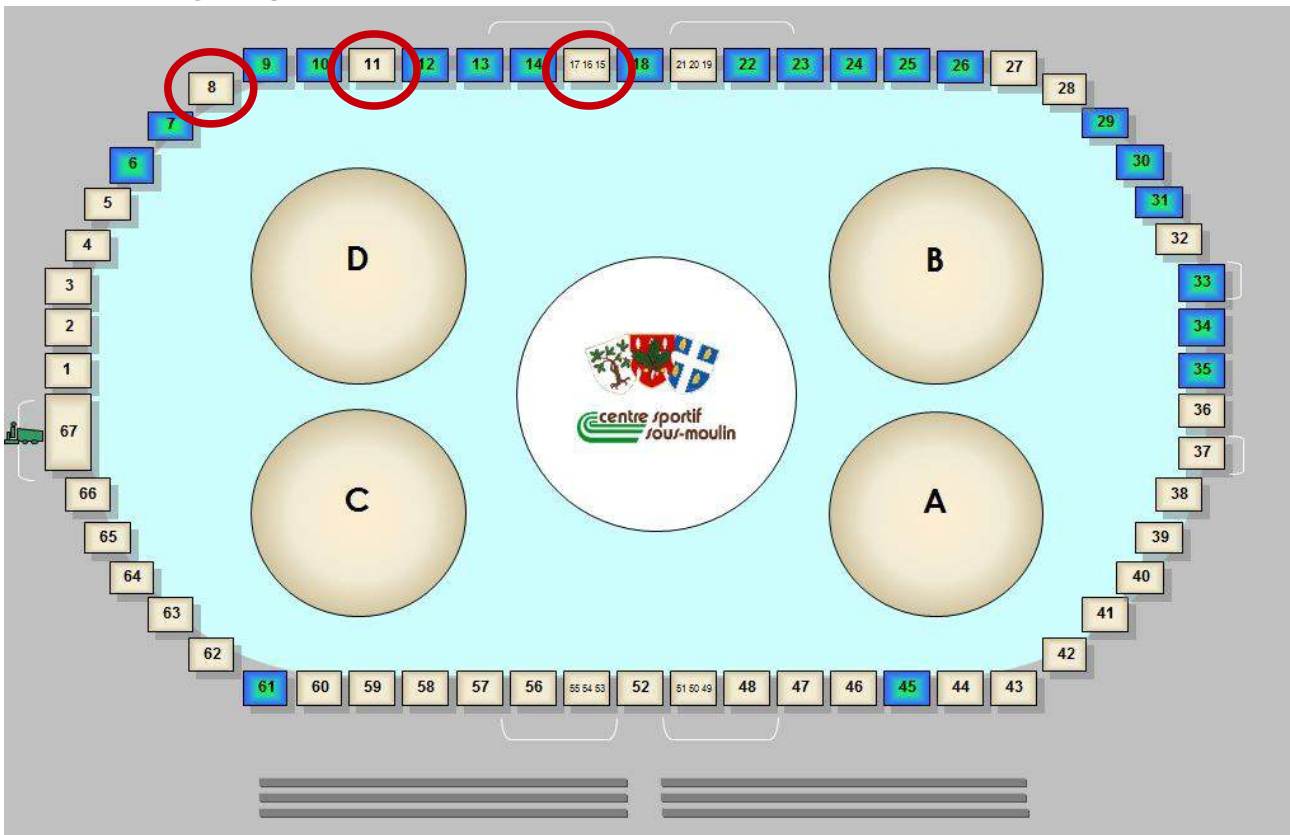


Autour du rink, nous offrons la possibilité à nos annonceurs de se mettre en valeur, sur des emplacements de 2,5 mètres de long sur 1 mètre de haut.

(~) selon choix, avec ou sans triptyques.

2.5 m L
1.0 m H

PLAN DE GLACE



Exemples non contractuels, emplacements à valider sur convention séparée.



- détail sur bande de rink -

RECLAME SUR LA BANDE DE RINK (place ou triptyque)

PREMIERE ANNEE

-	Création d'une réclame selon projet fourni par client (1x)	650.-
-	Travaux de mise en place du procédé de réclame	150.-
-	Location de la surface (espace bande s/plan)	3'000.-
		=====
		3'800.-

DEUXIEME ANNEE

-	Location de la surface (espace bande 2.5 x 1.0)	2'000.-
		=====
		2'000.-

TROISIEME ANNEE

-	Location de la surface (espace bande 2.5 x 1.0)	1'000.-
		=====
		1'000.-

Cet investissement publicitaire sur 3 ans est de Fr. 6'800.- pour 27 mois de publicité, soit un peu plus de **250.- par mois**.

Les **utilisateurs** de la patinoire (billetterie) ainsi que les visiteurs (entrée libre) sont en moyenne 25'000 pendant toute la saison d'ouverture, soit un potentiel de **75'000 vues sur 3 ans**.

Il n'y a pas de différence de prix entre les places et les triptyques (portes en 3 volets).



- visuel matériel, équipement -



Les équipements représentent un moyen visuel de réclame **intra et extra muros** en fonction des championnats et des saisons.

Notre couleur de fond est le noir (ou blanc pour les matchs extérieurs). Votre réclame est **visible en tout temps**, même sur des petites surfaces.

Avec 6 joueurs simultanément sur la glace, vous assurez **un visuel en mouvement** en fonction des actions de l'équipe choisie.

Cette proposition de partenariat est élaborée **sur 3 saisons** comme les éléments de partenariat fixes, présentés dans les pages précédentes. La tarification diffère entre les emplacements sur les équipements :

- les maillots
- les cuissettes

Pour ce vaste domaine notre préposé au « sponsoring » se fera un plaisir de discuter avec vous des opportunités, dont la classification tarifaire par saison varie en fonction des équipements choisis.

La liste de prix jointe ainsi que le détail par produit, vous renseignera plus précisément sur les emplacements. Des exemples concrets peuvent vous être présentés lors d'une entrevue dont vous avez bien évidemment l'initiative.

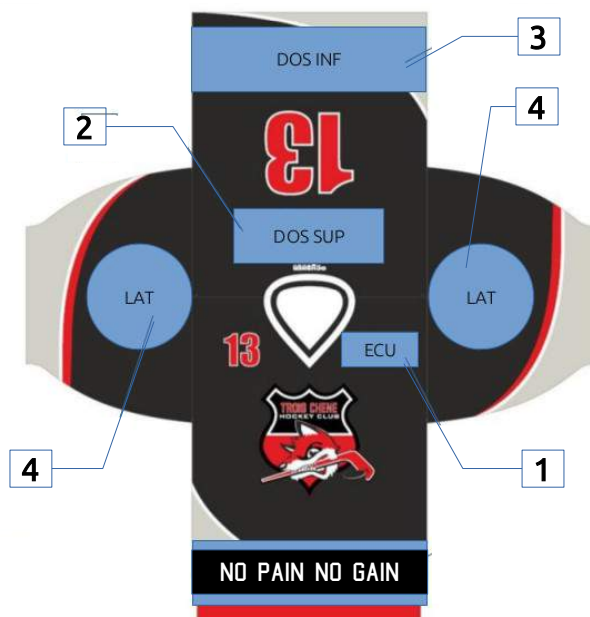


- détail sur équipements -

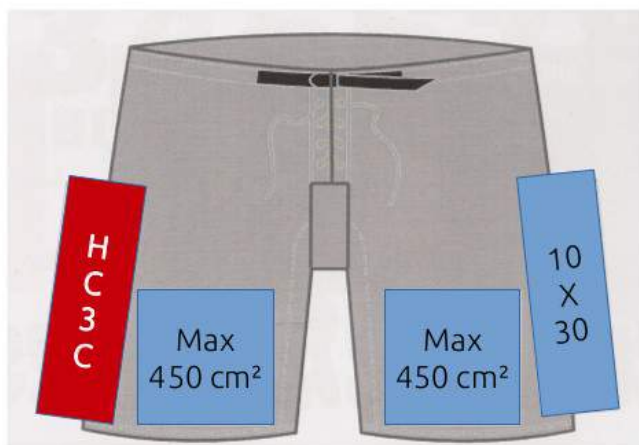
RECLAME SUR EQUIPEMENT DES JOUEURS (prix saison)

JOUEURS

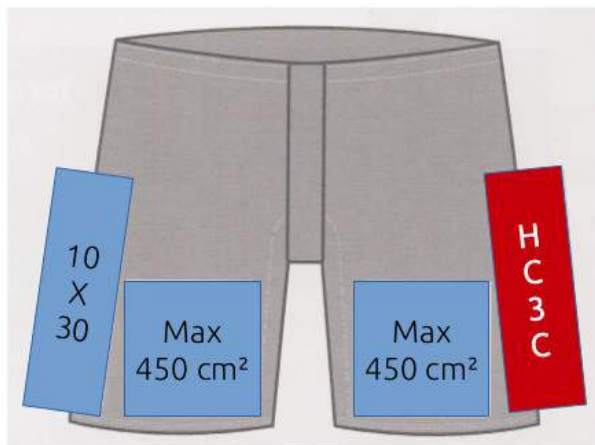
- 1 h10 x l15 Fr. 650.--
- 2 h15 x l30 Fr. 700.--
- 3 h15 x l45 Fr. 800.--
- 4 Diam. 20 Fr. 1'000.--



SUR- CUISSETTES [face avant]



SUR-CUISSETTES [face arrière]



- Espace latéral h10 x l30 Fr. 600.--
- Face avant ou arrière (2) max 450 cm² Fr. 1'200.--
- Bas (paire) (donation) Fr. 1'500.--



- soutien camps sportifs -



Le Hockey Club 3 Chêne, c'est également **une activité d'été** axée sur l'entraînement physique des joueurs, ainsi que l'organisation des **camps de hockey**, historiquement organisés en Suisse engadine, dans le village de Scuol dans le canton des Grisons.

Vous avez la possibilité de soutenir ce projet spécifique qui est développé professionnellement avec l'engagement de notre Directeur sportif et d'accompagnants, ainsi que **la participation de joueurs (ou anciens joueurs) ayant eu une carrière nationale ou internationale.**

Nos camps ont été souvent accompagnés par des joueurs ou anciens joueurs professionnels.

La **patinoire de Scuol** est particulièrement bien adaptée à nos camps d'été et proche des infrastructures d'athlétisme et des hébergements.



Le Hockey Club 3 Chêne organise également des camps de hockey intra-muros à Sous-Moulin, **pendant les vacances scolaires**, ainsi que de nombreux stages sur les autres périodes de congé scolaire.

Encore une fois, en tant que sponsor ou donateur, vous contribuez à transmettre aux sportifs des valeurs saines, leur offrir un cadre de développement idéal, encourager les jeunes à pratiquer un sport en plein essor.



- autres besoins spécifiques -

Nous avons pensé à vous, qui ne souhaitez pas apparaître avec un visuel sur l'un de nos supports présentés dans ce document, mais qui souhaitez également nous soutenir par un acte de mécénat.



La donation financière sur la base de projets spécifiques fait clairement partie de nos ressources. Il s'agit de vous annoncer à notre secrétariat comme tel en précisant la catégorie du montant que vous souhaitez nous allouer.

EXEMPLES :

- manifestations internes
- achat spécifique de matériel
- tout autre besoin extraordinaire

La donation financière anonyme est basée sur votre volonté sans aucun retour, à l'exception de nos plus chaleureux remerciements.

Empfangsschein / Récépissé / Ricevuta	Einzahlung Giro	Versement Virement	Versamento Girata
<p>Raiffeisen d'Arve et Lac 1225 Chêne-Bourg</p> <p>Hockey Club 3 Chêne Route de Sous-Moulin 39 1226 Thônex</p> <p>Konto/Compte/Conto CHF 12-6616-4</p> <p>Embezahlt von / Versat per / Versato da</p> <p>M. & Mme James Crésus Route des Hockeyades 99 CH – 1200 Genève</p> <p>Die Annahmestelle L'office de dépôt L'ufficio di accettazione</p>	<p>Raiffeisen d'Arve et Lac 1225 Chêne-Bourg</p> <p>Hockey Club 3 Chêne Route de Sous-Moulin 39 1226 Thônex</p> <p>Konto/Compte/Conto CHF 12-6616-4</p> <p>105</p>	<p>Zahlungszweck / Motif versement / Motivo versamento</p> <p>DON FINANCIER</p> <p>Embezahlt von / Versat per / Versato da</p> <p>M. & Mme James Crésus Route des Hockeyades 99 CH – 1200 Genève</p>	

Montant libre (min. suggéré 100.-)
Il n'y a pas de limite à votre don, il sera utilisé à bon escient.



Genève Futur Hockey Challenge (2015-2016)

Exemple de visuel important visant à démontrer que l'ensemble de nos équipes participent également à des tournois importants, autant à Genève que dans d'autres villes.

Par ailleurs, nos sponsors relèvent la qualité du visuel sur les maillots, subtile alchimie entre le trop et le pas assez. Dans tous les cas, votre identité sera mise en valeur.



- galerie des projets -



Point d'engagement central sur la glace, diamètre de 9m.

Fort visuel du logo et rattachement à une image (cohérence de groupe).

(mise en glace début août)



(exploitation réelle)

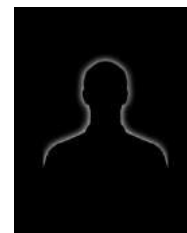




opportunités de partenariat

- remerciements, contacts -

Notre comité reste encore une fois à votre entière écoute sur toutes les questions que vous pourriez avoir au sujet de la présente, de nos activités, et de notre association.



MEMBRES DU COMITE

- Fabrizio Marcuzzi > Président
- Martin Anderson > Vice président
- Benoît Lioud > Secrétaire
- Christelle Roks > Trésorière
- Jean-Daniel Vuillety > Sponsoring / event (079 305 75 77)
- Silvano Mattioli > Relations Ge Futur
- Boris Hasel > Mat / infrastructures
- Gilles Deforel > Chargé de projet

-
- Laurent Bougro > Directeur sportif
 - Cathy Oederlin > Secrétaire

Une équipe complète à votre écoute...



- quelques infos entre temps -

Le **Hockey Club 3 Chêne** est une association à but non lucratif, situé sur la rive gauche du canton de Genève, il a vu le jour au **début du 21ème siècle**.

En moyenne 350 membres actifs regroupés dans une quinzaine d'équipes évoluent dans diverses catégories de championnat.



Notre ambition est d'offrir une **qualité de formation optimale** à la progression des jeunes et de mettre à leur disposition un **encadrement professionnel**.



Mise en service le 8 décembre 2000, la patinoire de Sous-Moulin offre une infrastructure moderne ainsi qu'une excellente qualité d'équipements et de services.

Elle est très bien desservie par les transports publics et un grand parking est à disposition des visiteurs.

Durant ses 8 mois d'ouverture annuelle, **le Hockey Club 3 Chêne occupe 36% des heures de glace**, les autres associations 22% et 42% sont réservées pour les écoles et le public.

Les utilisateurs de la patinoire (billetterie) ainsi que **les visiteurs** (entrée libre) sont en moyenne **25'000** pendant toute la saison d'ouverture, **du mois d'août au mois d'avril** de chaque année.



- discipline, travail, plaisir -



Notre objectif est **l'augmentation régulière du nombre de membres**, surtout des jeunes par la promotion du hockey, **augmenter notre capacité à enseigner** au niveau professionnel, mais aussi :

- développer les biens faits d'une activité physique ;
- enseigner les règles de vie et du sport collectif ;
- gérer le stress et l'équilibre personnel ;
- créer des liens entre les joueurs et les générations ;

Ces éléments objectifs s'accompagnent par :

- **des compétitions stimulantes** ;
- une progression régulière ;
- la connaissance de soi ;
- le respect des autres ;

Afin d'aboutir ensemble au développement pérenne d'une passion commune ...

... No Pain No Gain



- liste des prix -

<u>SUPPORTS PROPOSES EN VISUEL</u>	matériel compris		
	1^{ère} année	2^{ème} année	3^{ème} année
Point d'engagement de 9 mètres de diamètre	Fr. 13'150.-	Fr. 7'000.-	Fr. 5'000.-
Bande de rink autour de la patinoire (2.5 x 1.0 env.)	Fr. 3'800.-	Fr. 2'000.-	Fr. 1'000.-
Maillot « écusson avant » h10 x l15	Fr. 650.-	Fr. 650.-	Fr. 650.-
Maillot « dos supérieur » h15 x l30	Fr. 700.-	Fr. 700.-	Fr. 700.-
Maillot « dos inférieur » h15 x l45	Fr. 800.-	Fr. 800.-	Fr. 800.-
Maillot « deux épaules latérales » diamètre 0.20	Fr. 1'000.-	Fr. 1'000.-	Fr. 1'000.-
Sur-cuissottes « 1 espace latéral » h10 x l30	Fr. 600.-	Fr. 600.-	Fr. 600.-
Sur-cuissottes « 2 faces avant ou 2 arrière » max 450 cm ²	Fr. 1'200.-	Fr. 1'200.-	Fr. 1'200.-
Paire de bas (donation)	Fr. 1'500.-	Fr. 1'500.-	Fr. 1'500.-

Cette liste de prix s'entend « par équipe » en ce qui concerne les maillots, les sur-cuissottes et les bas.

Le HC3Chêne est dotée de 14 équipes de joueurs, de Bambini à Vétérans, qui évoluent en matchs amicaux ou de Regio League (forte représentation régionale). Notre école de hockey est dynamique et importante.

Il vous est possible de soutenir une ou plusieurs équipes, mais il ne vous est pas possible de louer plus d'un point d'engagement ou plus d'un emplacement sur la bande de rink.

Comment nous procéder ?

Envoyez dès à présent un courriel à sponsors@hc3chene.ch, en mentionnant votre desiderata en matière de sponsoring ou de mécénat.

Vous serez contacté par notre responsable qui déclenchera une procédure de partenariat durable avec vous...



A faire :

- signer la convention de sponsoring avec le HC3C
- fournir le fichier « média » informatisé (vectoriel)
- contrôler & valider le « BAT » (bon à tirer)
-
-
-
-
-
-
-
-
-
-

UN GRAND MERCI

